

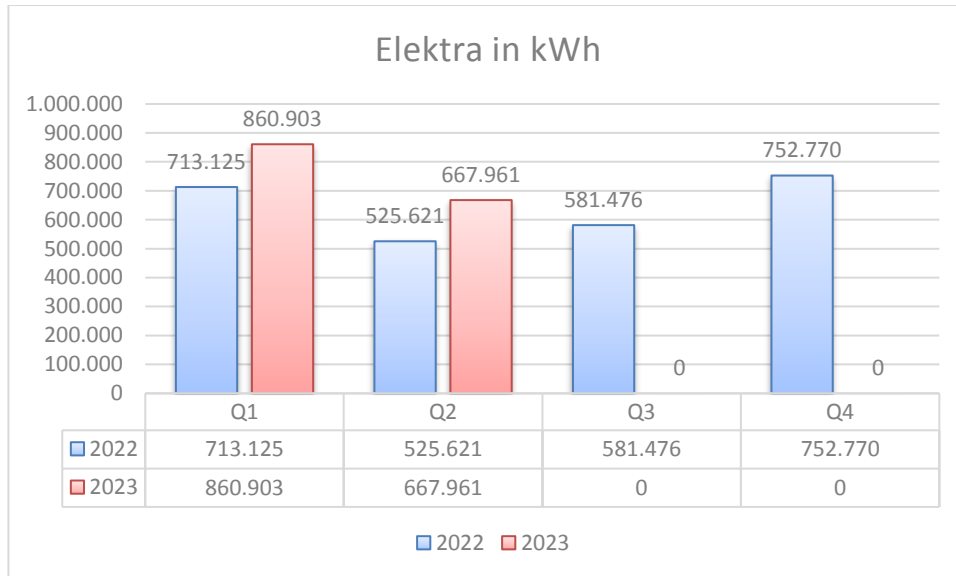
2023. Halfjaarlijkse CO2 Update

Mutaties

- Sinds 1/1/2023 behoort de nieuwe locatie in Moordrecht bij de groep.
 - o +/- 35.000kWh per maand
 - o Verwachting rond 60.000m3 voor 2023
- Sinds 1/1/2023 alle elektra Nederlands groen (0g CO2 uitstoot)

Vergelijk t.o.v. 2022

Elektra

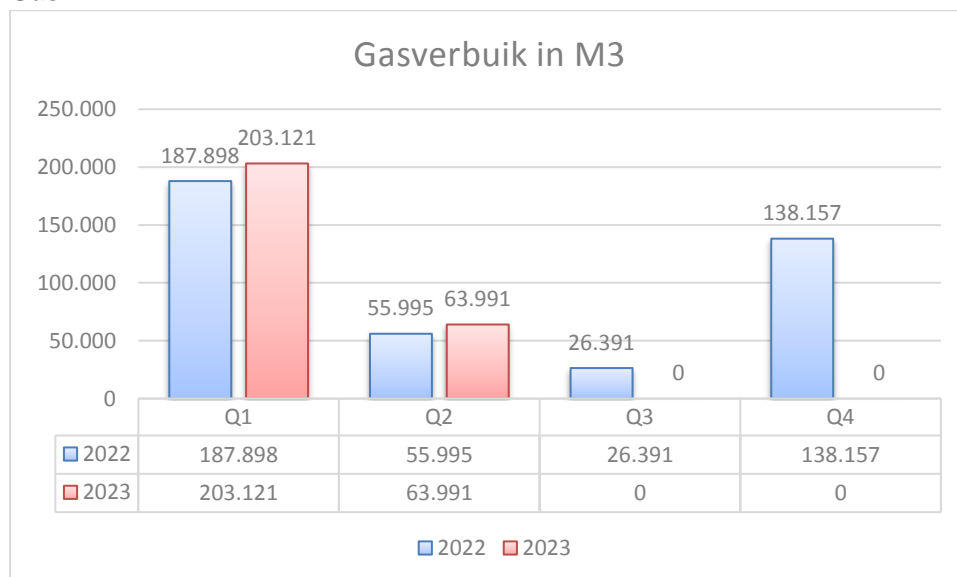


Q1: +147.778kWh

Q2: +142.340kWh

Tot: +290.118kWh

Gas



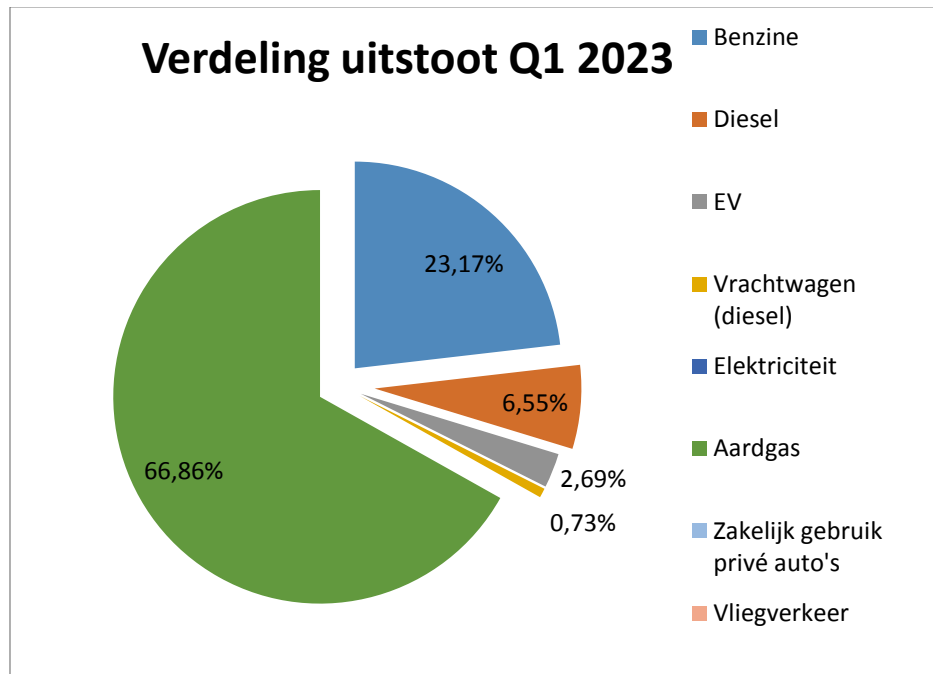
Q1: +15.132m3

Q2: +7.996m3

Tot: +23.098m3

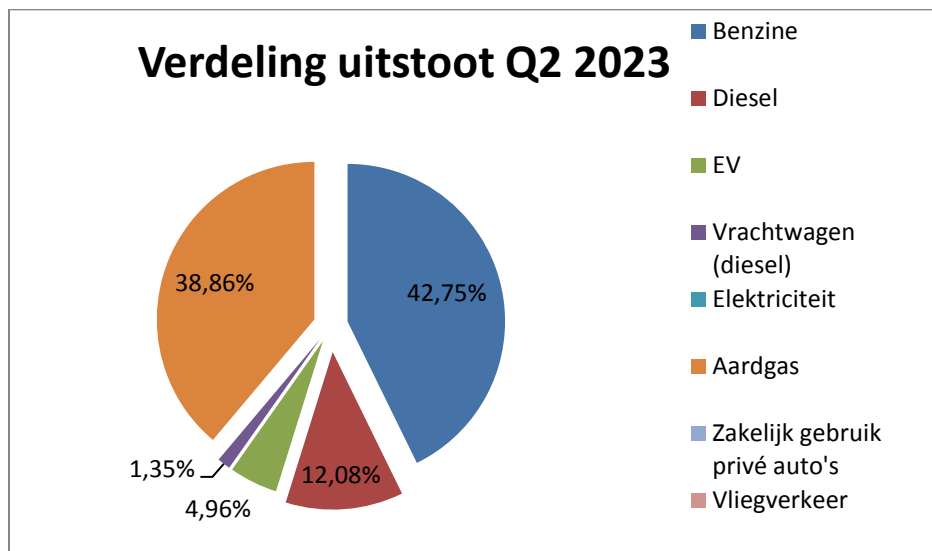
CO2 Uitstoot Q1 2023

TOTAAL	Hoeveelheid	CO2 emissiefactor	CO2 emissie in kg	Percentage
SCOPE 1 Directe emissies			214.839	33,14%
<i>Wagenpark</i>			214.839	33,14%
Benzine	53.246 liter	2,821 kg CO2 per liter	150.208	23,17%
Diesel	13.032 liter	3,256 kg CO2 per liter	42.434	6,55%
Elektrisch	53.185 kWh	0,328 kg CO2 per kWh	17.445	2,69%
Vrachtwagen (diesel)	13.091 km	0,363 kg CO2 per km	4.752	0,73%
SCOPE 2 Indirecte emissies			433.461	66,86%
<i>Elektriciteit</i>			-	0,00%
100% Nederlands groen	kWh			
Elektriciteit 100% Nederlandse GVO's	860.994 kWh	0 kg CO2 per kWh	-	0,00%
Elektriciteit (buitenlandse GVO's) 0%	0 kWh	0,523 kg CO2 per kWh	-	0,00%
Elektriciteit (zonnepanelen)	111.530 kWh	0 kg CO2 per kWh	-	0,00%
<i>Verwarming</i>			433.461	66,86%
Aardgas	203.121 m3	2,134 kg CO2 per Nm3	433.461	66,86%
<i>Zakelijk gebruik privé auto's</i>			-	0,00%
LPG	0 KM	0,153 kg CO2 per km		0,00%
Benzine	0 KM	0,202 kg CO2 per km		0,00%
<i>Vliegverkeer</i>			-	0,00%
Vliegreizen < 700 km	0 km	0,297 kg CO2 per km	-	0,00%
Vliegreizen 700 - 2.500 km	0 km	0,2 kg CO2 per km	-	0,00%
Vliegreizen > 2.500 km	0 km	0,147 kg CO2 per km	-	0,00%
TOTAAL			648.300	100%



CO2 Uitstoot Q2 2023

TOTAAL	Hoeveelheid		CO2 emissiefactor		CO2 emissie in kg	Percentage
SCOPE 1 Directe emissies					214.839	61,14%
<i>Wagenpark</i>					214.839	61,14%
Benzine	53.246	liter	2,821	kg CO2 per liter	150.208	42,75%
Diesel	13.032	liter	3,256	kg CO2 per liter	42.434	12,08%
Elektrisch	53.185	kWh	0,328	kg CO2 per kWh	17.445	4,96%
Vrachtwagen (diesel)	13.091	km	0,363	kg CO2 per km	4.752	1,35%
SCOPE 2 Indirecte emissies					136.557	38,86%
<i>Elektriciteit</i>					-	0,00%
100% Nederlands groen		kWh				
Elektriciteit 100% Nederlandse GVO's	667.959	kWh	0	kg CO2 per kWh	-	0,00%
Elektriciteit (buitenlandse GVO's) 0%	0	kWh	0,523	kg CO2 per kWh	-	0,00%
Elektriciteit (zonnepanelen)	383.015	kWh	0	kg CO2 per kWh	-	0,00%
<i>Verwarming</i>					136.557	38,86%
Aardgas	63.991	m3	2,134	kg CO2 per Nm3	136.557	38,86%
<i>Zakelijk gebruik privé auto's</i>					-	0,00%
LPG	0	KM	0,153	kg CO2 per km		0,00%
Benzine	0	KM	0,202	kg CO2 per km		0,00%
<i>Vliegverkeer</i>					-	0,00%
Vliegreizen < 700 km	0	km	0,297	kg CO2 per km	-	0,00%
Vliegreizen 700 - 2.500 km	0	km	0,2	kg CO2 per km	-	0,00%
Vliegreizen > 2.500 km	0	km	0,147	kg CO2 per km	-	0,00%
TOTAAL					351.396	100%



Verwachting Heel 2023

Verwachting is dat we met totaal verbruik van gas en elektra hoger uit gaan komen dan 2022. Dit heeft er vooral mee te maken dat het nieuwe pand in Moordrecht bij de groep is gekomen. Als we kijken naar verbruik/omzet of verbruik/FTE dan is de verwachting dat we de besparing van 10% wel gaan behalen.

Voor de Donau 120 is er opdracht gegeven om warmtepompen te installeren en zal een besparing van +/- 90.000m3 gas per jaar opleveren. Verder zijn we bezig met een aanbestedingstraject van 7 zonneparken, hier hopen we in de loop van het jaar meer over te kunnen vertellen.

Aldo Buikema
Manager Operations
OPR@Rivagroep.nl

