

2024. Halfjaarlijkse duurzaamheidsupdate Riva Groep

Het totale gasverbruik (incl. uitstoot) van de groep zal in 2024 wederom dalen. Wel zal het elektra verbruik binnen de groep stijgen. Dit komt doordat het pand in de Harnaschpolder v.a. Q3 volledig in gebruik werd genomen en er meer warmtepompen en laadpalen in gebruik zijn.

Daarnaast wordt er gewerkt aan de uitbreiding van onze zonneparken.

Gerealiseerd op zeer korte termijn:

- | | | | |
|------------------------|-------------|---------------|-----------------------|
| - Peuldreef, Den hoorn | 800 panelen | +/-350.000kWh | Wachten op oplevering |
| - Donau 106, Den haag | 132 panelen | +/- 53.300kWh | Installatie begint |

Voorbereidingen

- | | | | |
|---------------------------------|-------------|---------------|---------------|
| - Hofweg 39, Voorschoten | 472 panelen | +/-206.000kWh | Voorbereiding |
| - Verrijn stuartln 44, Rijswijk | 154 panelen | +/- 52.000kWh | Voorbereiding |
| - Diepenhorstlaan 8, Rijswijk | 318 panelen | +/-143.000kWh | Voorbereiding |

Dit betekent dat we als groep in de loop van 2025 ruim 800.000kWh extra gaan opwekken. Hiermee zullen we als groep totaal rond de 2.000.000kWh zelf opwekken vanaf 2025. We verbruiken ongeveer 4.500.000kWh dus bijna de helft van dit verbruik wekken we zelf op.

Tenslotte is het complete ingekochte stroom weer volledig Nederlands groen en heeft daardoor een uitstoot van 0g CO2 per kWh.

CSRD 2024

Wellicht zullen sommige de term CSRD weleens gehoord hebben, toch communiceren we graag wat dit inhoudt en voor de organisatie gaat betekenen.

De CSRD (Corporate Sustainability Reporting Directive) is een Europese richtlijn voor duurzaamheidsrapportage. Deze richtlijn verplicht ondernemingen te rapporteren over hun duurzaamheid door middel van verschillende duurzaamheidscriteria. Deze rapportages moeten worden goedgekeurd door onze Accountants.

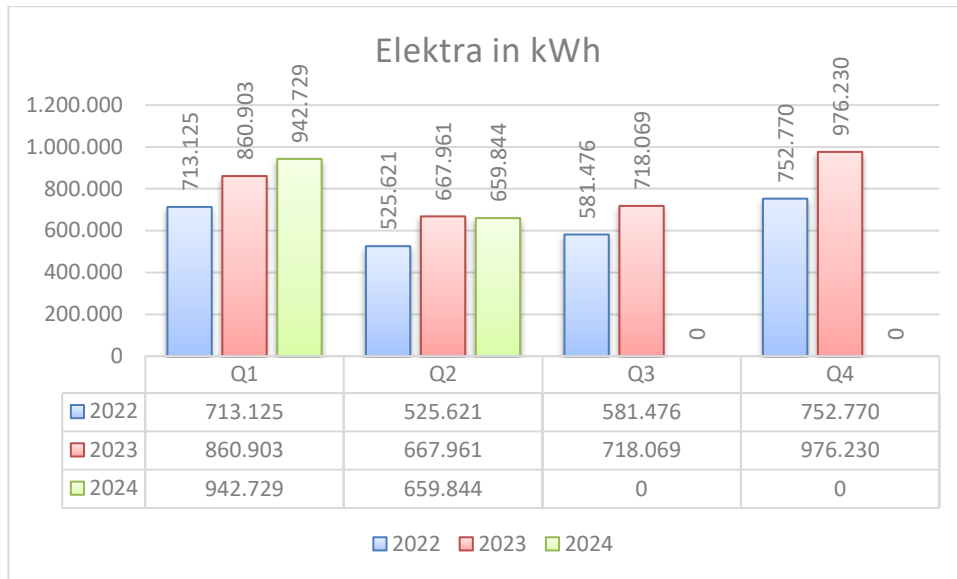
In de CSRD komen drie gebieden aan bod: Environment (milieu), Social (sociaal), en Governance (bestuur), ook wel ESG genoemd. Dit gaat naast het rapporteren over je CO2-uitstoot, ook over andere aspecten waarover de Riva groep moet rapporteren.

Zoals bijvoorbeeld:

- Personeelsbeleid
- Vervuiling (van de producten)
- Beheer van relaties
- Impact van leveranciers in de gehele keten
- Impact van gebruikers na aanschaf product
- Stakeholderanalyses (alle belanghebbende)
- Strategie en keuzebeleid

Vergelijk verbruik 2024 t.o.v. verbruik 2022 & 2023

Elektra

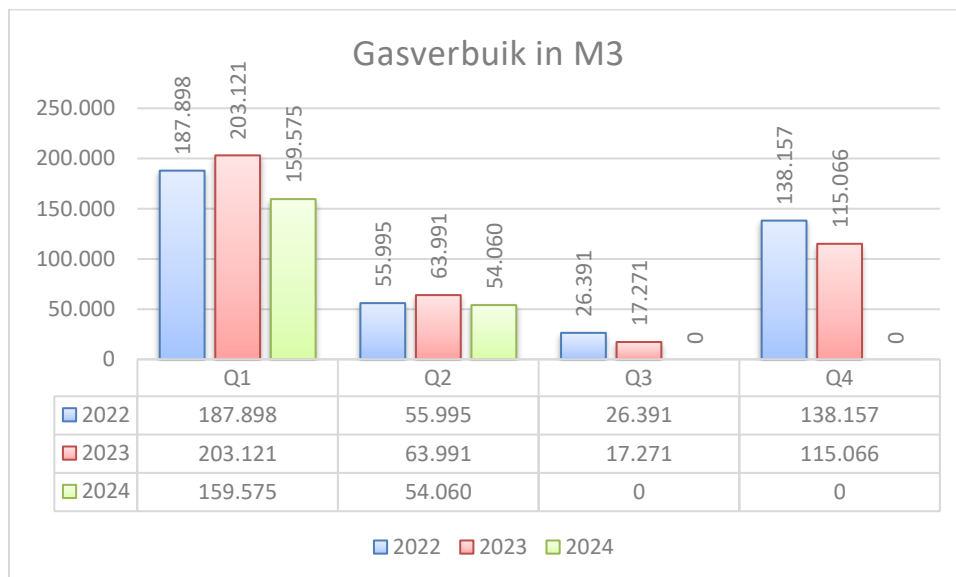


t.o.v. 2023 Q1: **+81.826kWh**

t.o.v. 2023 Q2: **-8.117kWh**

t.o.v. 2023 H1: +73.709kWh +0kg CO2

Gas



t.o.v. 2023 Q1: **-43.546m3**

t.o.v. 2023 Q2: **-9.931m3**

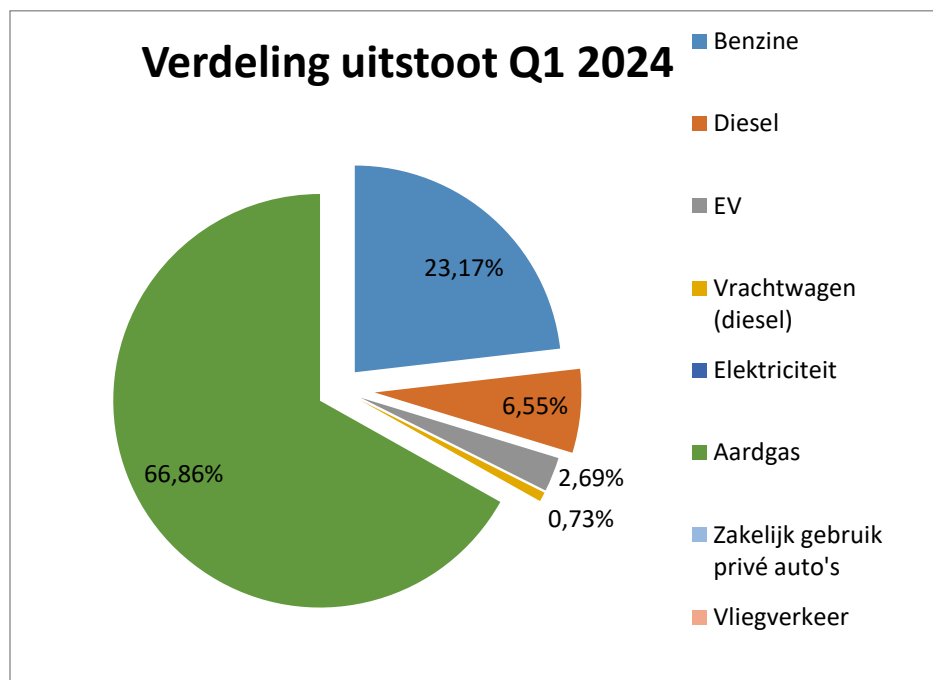
t.o.v. 2023 H1: -53.477m3 -114.119kg CO2

Toelichting

- Sinds Augustus 2023 is de locatie Donau 120 gasloos. Q1 2024 is dus de eerste winter waarin het pand met stroom is verwarmd. Dit verklaard mede de stijging in stroomverbruik.
- Binnen de groep zijn meer laadpalen & warmtepompen geplaatst, Ook dit resulteert in een hoger stroomverbruik

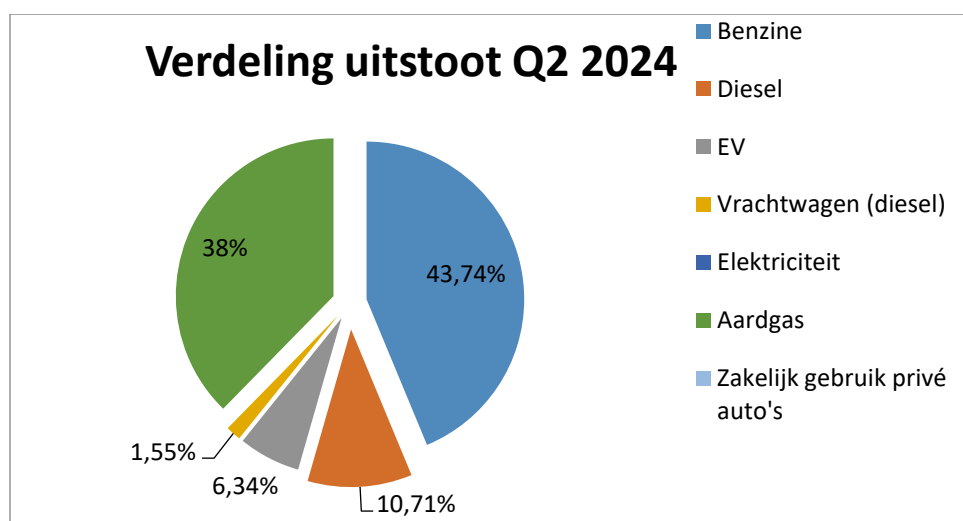
CO2 Uitstoot Q1 2024

TOTAAL	Hoeveelheid		CO2 emissiefactor	CO2 emissie in kg	Percentage	Q1 2023	Vershil		
SCOPE 1 Directe emissies				190.958	35,93%	223.318			
<i>Wagenpark</i>				190.958	35,93%	223.318	-32.360	-14,49%	
Benzine	47.491	liter	2,821	kg CO2 per liter	133.972	25,21%	148.238	-14.266	-9,62%
Diesel	10.077	liter	3,256	kg CO2 per liter	32.811	6,17%	42.512	-9.701	-22,82%
Elektrisch	59.217	kWh	0,328	kg CO2 per kWh	19.423	3,65%	27.816	-8.393	-30,17%
Vrachtwagen (diesel)	13.091	km	0,363	kg CO2 per km	4.752	0,89%	4.752	-	
SCOPE 2 Indirecte emissies				340.535	64,07%	423.508	-82.973	-19,59%	
<i>Elektriciteit</i>				-	0,00%	-	-		
100% Nederlands groen		kWh							
Elektriciteit 100% Nederlandse GVO's	942.729	kWh	0	kg CO2 per kWh	-	0,00%	-	-	
Elektriciteit (buitenlandse GVO's) 0%	0	kWh	0,523	kg CO2 per kWh	-	0,00%	-	-	
Elektriciteit (zonnepanelen)	105.712	kWh	0	kg CO2 per kWh	-	0,00%	-	-	
<i>Verwarming</i>				340.535	64,07%	423.508	-82.973	-19,59%	
Aardgas	159.576	m3	2,134	kg CO2 per Nm3	340.535	64,07%	423.508	-	
<i>Zakelijk gebruik privé auto's</i>				-	0,00%	-	-		
LPG	0	KM	0,153	kg CO2 per km		0,00%			
Benzine	0	KM	0,202	kg CO2 per km		0,00%			
<i>Vliegverkeer</i>				-	0,00%	-	-		
Vliegreizen < 700 km	0	km	0,297	kg CO2 per km	-	0,00%	-	-	
Vliegreizen 700 - 2.500 km	0	km	0,2	kg CO2 per km	-	0,00%	-	-	
Vliegreizen > 2.500 km	0	km	0,147	kg CO2 per km	-	0,00%	-	-	
TOTAAL				531.493	100%	646.826	-115.333	-17,83%	



CO2 Uitstoot Q2 2024

TOTAAL	Hoeveelheid	CO2 emissiefactor	CO2 emissie in kg	Percentage	Q2 2023	Vershil	
SCOPE 1 Directe emissies			190.958	62,34%	223.318		
<i>Wagenpark</i>			190.958	62,34%	223.318	-32.360	-14,49%
Benzine	47.491 liter	2,821 kg CO2 per liter	133.972	43,74%	150.208	-16.236	-10,81%
Diesel	10.077 liter	3,256 kg CO2 per liter	32.811	10,71%	42.434	-9.623	-22,68%
Elektrisch	59.217 kWh	0,328 kg CO2 per kWh	19.423	6,34%	17.445	1.978	11,34%
Vrachtwagen (diesel)	13.091 km	0,363 kg CO2 per km	4.752	1,55%	4.752	-	
SCOPE 2 Indirecte emissies			115.363	37,66%	136.557	-21.194	-15,52%
<i>Elektriciteit</i>			-	0,00%	-	-	
100% Nederlands groen	kWh						
Elektriciteit 100% Nederlandse GVO's	659.844 kWh	0 kg CO2 per kWh	-	0,00%	-	-	
Elektriciteit (buitenlandse GVO's) 0%	0 kWh	0,523 kg CO2 per kWh	-	0,00%	-	-	
Elektriciteit (zonnepanelen)	290.689 kWh	0 kg CO2 per kWh	-	0,00%	-	-	
<i>Verwarming</i>			115.363	37,66%	136.557	-21.194	-15,52%
Aardgas	54.060 m3	2,134 kg CO2 per Nm3	115.363	37,66%	136.557	-	
<i>Zakelijk gebruik privé auto's</i>			-	0,00%	-	-	
LPG	0 KM	0,153 kg CO2 per km		0,00%			
Benzine	0 KM	0,202 kg CO2 per km		0,00%			
<i>Vliegverkeer</i>			-	0,00%	-	-	
Vliegreizen < 700 km	0 km	0,297 kg CO2 per km	-	0,00%	-	-	
Vliegreizen 700 - 2.500 km	0 km	0,2 kg CO2 per km	-	0,00%	-	-	
Vliegreizen > 2.500 km	0 km	0,147 kg CO2 per km	-	0,00%	-	-	
TOTAAL			306.321	100%	359.875	-53.554	-14,88%



Aldo Buikema
Riva groep